



Auf einen Drink in Berlin

Mit einem klaren Fokus auf Qualität, Handwerk und einzigartige Geschmackserlebnisse ist BOUCHE ein aufregender Player in der Welt der modernen Getränke.

Seite 2

International engagiert

Eine neue Krankenpflegeschule in Berlin

Seite 3

Aufgepasst?

Rätsel lösen und JBL-Lautsprecherbox gewinnen

Seite 4

Revolutionäre Getränke aus Berlin-Marzahn

Durch sein Engagement und seine innovative Herangehensweise hat Walker Brengel mit BOUCHE nicht nur in der Berliner Getränklandschaft, sondern auch auf dem europäischen Markt neue Maßstäbe gesetzt. Mit einem klaren Fokus auf Qualität, Handwerk und einzigartige Geschmackserlebnisse ist BOUCHE ein aufregender Player in der Welt der modernen Getränke.

Was genau ist BOUCHE?

Walker Brengel: BOUCHE ist eine junge Brauerei aus Berlin-Marzahn, die verschiedene Sorten Kombucha und Weinalternativen auf Kombuchabasis produziert. Unser Ziel war es von Anfang an, nicht nur Getränke zu produzieren, sondern echte Geschmackserlebnisse zu kreieren. Wir haben BOUCHE gegründet, um eine Lücke im Markt für hochwertige, alkoholfreie Getränke zu füllen. Unsere Methode verbindet traditionelle Braukunst mit modernen Techniken, um komplexe, authentische Aromen zu entwickeln, die unsere Kund:innen sowohl überraschen als auch erfreuen.

Wie wichtig ist der handwerkliche Ansatz bei der Produktion von BOUCHE?

WB: Handwerk und Qualität sind das Fundament von BOUCHE. Wir beginnen mit der sorgfältigen Auswahl der besten Zutaten, viele davon biologisch; und jedes Detail unseres Brauprozesses ist darauf ausgelegt, die Reinheit und Intensität der Aromen zu maximieren. Das ist ein fortlaufender Prozess, der viel Geduld und Experimentierfreude erfordert. Wir sehen jeden Schritt der Produktion als Gelegen-

heit, das Produkt zu verfeinern und zu perfektionieren.

Können Sie den kreativen Prozess der Geschmacksentwicklung bei BOUCHE beschreiben?

WB: Die Entwicklung unserer Geschmacksprofile ist wirklich ein kreativer Akt. Wir denken über die gesamte Geschmackserfahrung nach – von dem ersten Moment, wenn der Geschmack den Gaumen trifft, über die Entwicklung der mittleren Noten bis hin zum Nachklang, der bleibt. Unsere Kombuchas sollen nicht nur im Moment des Trinkens begeistern, sondern auch eine anhaltende Erinnerung hinterlassen. Jedes neue Rezept ist eine Reise, auf der wir ständig lernen und uns anpassen.

Was war die größte Herausforderung beim Übergang zu einer modernen Brauerei?

WB: Als wir aus unserer ursprünglichen Manufaktur herauswachsen, war es eine Herausforderung, einen Raum zu finden, der sowohl unsere wachsenden Produktionsbedürfnisse als auch unseren kreativen Geist unterstützen konnte. Die Umwandlung

einer alten Lagerhalle in Berlin-Marzahn in eine voll funktionsfähige Brauerei war ein großes Projekt. Wir wollten einen Ort schaffen, der nicht nur effizient, sondern auch inspirierend ist – ein Ort, wo Innovation gedeihen kann.

Wie hat die BürgschaftsBank Berlin Sie unterstützt?

WB: Für unseren neuen Standort war eine Investition möglich, und als Start-up hatten wir keinen Überblick über die Finanzierungsmöglichkeiten. Die BürgschaftsBank Berlin hat uns in allen Phasen sehr gut beraten und den Kredit bei der Commerzbank ermöglicht. Die Zusammenarbeit war reibungslos und ein großer Gewinn für uns.

Wie trägt Ihr Team zur Weiterentwicklung von BOUCHE bei?

WB: Wir haben ein unglaublich vielseitiges Team, das Erfahrungen aus Gastronomie, Kulinarik, Design und Kunst mitbringt. Diese Vielfalt fördert eine ständige Innovation. Jedes Teammitglied bringt eine andere Perspektive ein, was uns hilft, unsere Produkte ständig weiterzuentwickeln und an die Spitze der Getränkeindustrie zu bringen. Es ist diese Kombination aus unterschiedlichen Fähigkeiten und Leidenschaften, die BOUCHE so einzigartig macht.

Wo können Interessierte Ihre Produkte finden?

WB: Unsere Getränke sind deutschland- und europaweit erhältlich. Sie finden sie in ausgewählten kleinen Cafés, hochqualitativen Lebensmittelgeschäften, unabhängigen Handwerksbäckereien und Restaurants der gehobenen Gastronomie. Wir arbeiten hart daran, unsere Vertriebswege zu erweitern, sodass alle, die unsere Leidenschaft für hochwertige, alkoholfreie Getränke teilen, Zugang zu ihnen haben.

Unsere Händler finden Sie auch auf unserer Webseite drinkbouche.com. Dort können Sie unsere Getränke zudem direkt zu Ihnen nach Hause bestellen, ab 100 Euro sogar versandkostenfrei.



Modernste Getränkeproduktion auf dem Weg in die internationalen Regale. BOUCHE-Kombucha gibt es in den Sorten Natur, Hibiskus, Lemon und Kirsche.

Coming soon: die Nachfolgezentrale Berlin

Circa 30% der Unternehmensinhaber:innen von kleinen und mittleren Unternehmen in Berlin sind über 55 Jahre und müssen über eine Unternehmensnachfolge nachdenken. Das entspricht ungefähr 50.000 Unternehmen in Berlin.



Den Staffelstab weitergeben – nicht immer ganz einfach.

Berlin“. Diese wird zentrale Anlaufstelle für Unternehmen auf der Suche nach Nachfolgeinteressierten und umgekehrt für Nachfolgeinteressierte auf der Suche nach einem geeigneten Unternehmen in Berlin. Sitz der Nachfolgezentrale ist die Bürgschaftsbank Berlin.

Das Ziel der Nachfolgezentrale Berlin ist jedoch nicht nur die Zusammenführung von abgabebereiten Unternehmen und Nachfolgeinteressierten, sondern auch die Sensibilisierung aller Beteiligten.

So gilt es, Nachfolgeinteressierten den Weg in die Selbstständigkeit durch eine Unternehmensnachfolge aufzuzeigen. Auf der anderen Seite soll das Bewusstsein bei der Geschäftsführung bestehender Unternehmen hinsichtlich der Komplexität einer Nachfolge rechtzeitig geschärft werden. Zudem finden beide Parteien über das breite

Netzwerk der Initiator:innen der Nachfolgezentrale Unterstützung für den eigenen Nachfolgeprozess.

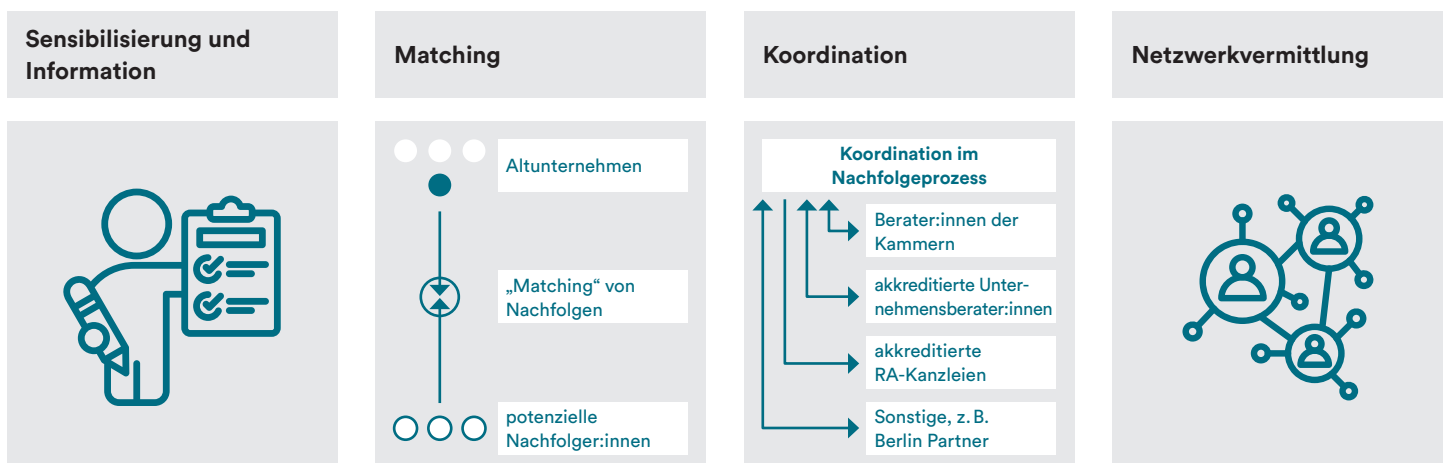
Sie haben Fragen zur Nachfolgezentrale Berlin? Momentan befinden sich das Team, das Leistungsangebot sowie die Homepage noch im Aufbau. Gern können Sie sich jedoch bereits per E-Mail an uns wenden und informieren. Schreiben Sie uns dafür einfach eine E-Mail an info@nachfolgezentrale.berlin, in der Sie uns kurz Ihre Wünsche kommunizieren und Ihre Kontaktdaten hinterlassen. Wir melden uns dann gern schnellstmöglich bei Ihnen zurück.

Von diesen Unternehmen finden dreißig bis fünfzig Prozent keine:n geeignete:n Nachfolger:in oder scheitern im Nachfolgeprozess. Je nach Arbeitsmarktsituation findet ein Großteil der Mitarbeitenden wieder eine Anstellung. Allerdings wird ein Stück Infrastruktur ‚vernichtet‘, also Lieferstrukturen, Absatzstrukturen, Umfeldunternehmen, sodass ein gesamtes Ausmaß schwer zu beziffern ist“, hält Steffen Hartung, Geschäftsführer der Bürgschaftsbank Berlin, fest. Er schätzt: „Ich gehe davon aus, dass in der aktuellen Situation achtzig Pro-

zent der betroffenen Mitarbeitenden sofort eine Anstellung in einem anderen Unternehmen finden würden, zehn weitere Prozent mit zeitlichem Versatz. Demnach bleiben noch zehn Prozent der Mitarbeitenden, die langfristig betroffen sind.“

Höchste Zeit, etwas zu tun. Das sehen die Senatsverwaltung für Wirtschaft, Energie und Betriebe, die IHK Berlin sowie die Handwerkskammer Berlin genauso. Darum gründen sie zusammen mit der Bürgschaftsbank Berlin die „Nachfolgezentrale

Die nachfolgende Übersicht zeigt den geplanten Leistungsumfang der Nachfolgezentrale:



Sichere Sache: Nachfolgefina nzierungen mit Bürgschaftsbanken

Finanzierungsprobleme sind Hindernis Nr. 1 für Nachfolger:innen. Welche finanziellen Herausforderungen auf sie zukommen und wie sie diese einfach mithilfe der Bürgschaftsbanken bewältigen.

Ein erfolgreiches Unternehmen kostet viel Geld. Wenn der Nachfolger oder die Nachfolgerin das Unternehmen nicht im Rahmen einer vorweggenommenen Erbschaft erhält, muss der Kaufpreis aufgebracht werden. Für dessen Finanzierung ist es wichtig, Finanzpartner:innen zu haben, die das auch bewerkstelligen können.

Nachfolger:innen sind selten von Hause aus wohlhabend. Das heißt, der Kauf muss im Wesentlichen kreditfinanziert werden. Das erfordert Sicherheiten wie bei einem Hausbau das Haus als Pfand. Die Unternehmensnachfolger:innen müssen werthaltige Sicherheiten präsentieren, um einen preisgünstigen Kredit zu erhalten. Werthaltige Sicherheiten sind z. B. Immobilien. Diese werden per Gutachten bewertet. Die Eigentumswohnung in guter Lage hat einen deutlich höheren Sicherheitswert als eine speziell für ein Unternehmen gebaute Produktionsstätte. Wie veräußerbar und universell nutzbar eine Immobilie ist, stellt die Kernfrage dar. Das gilt auch für den Maschinenpark eines Unternehmens. Sicherheiten können weiterhin Wertpapierdepots oder Rückkaufwerte von Lebensversicherungen sein. Forderungen und Lagerbestände des Unternehmens werden häufig von den Kreditinstituten gar nicht oder nur mit sehr hohen Abschlägen bewertet. Die Sicherheitenstellung gestaltet sich also schwierig?

Hier kommen die Bürgschaftsbanken ins Spiel, und am Ende kommen sie beiden, dem Nachfolger bzw. der Nachfolgerin sowie dem Kreditinstitut, zugute. Wie? Die Bürgschaftsbank stellt Sicherheiten in Form von Bürgschaften – insbesondere dann, wenn eigene werthaltige Sicherheiten fehlen. Die Hausbank erhält von der Bürgschaftsbank eine sogenannte Ausfallbürgschaft bis zu 80 % des Kreditbetrages, maximal jedoch 2,0 Mio. Euro, die im Falle einer unglücklichen Entwicklung – also der Insolvenz – von der Hausbank beansprucht werden kann. Und was erhält der Nachfolger oder die Nachfolgerin? Nicht nur den Kredit, sondern diesen auch zu besseren Konditionen. Je werthaltiger die Sicherheit ist, desto kleiner ist das Risiko des Kreditinstituts. Wenn das Risiko sinkt, sinkt auch der Zinssatz. Daraus lässt sich ableiten:

**Wir servieren:
Ihre Finanzierung**

finanzierungsportal.ermoeglicher.de

Bürgschaftsbank
Berlin

Mehr Sicherheiten und mehr Eigenkapital senken das Risiko der Hausbank und verbessern die Stellung des Kreditnehmers bzw. der Kreditnehmerin und den Zinssatz.

Das Problem der Sicherheitenstellung ist gelöst. Werfen wir nun noch einen Blick auf die Eigenkapitalsituation des Nachfolgers bzw. der Nachfolgerin. In der Regel werden 10 bis 20 % Eigenkapital vorausgesetzt – in Abhängigkeit von der Kredithöhe. Dabei werden natürlich die individuellen Möglichkeiten berücksichtigt. Sollte der Nachfolger oder die Nachfolgerin nicht ausreichend Eigenkapital mitbringen, bieten die Bürgschaftsbanken auch hier eine Lösung an: eine stille Beteiligung der Mittelständischen Beteiligungsgesellschaften. Bis zu 1,5 Mio. Euro wirtschaftliches Eigenkapital in Form einer stillen Beteiligung können die Bürgschaftsbanken über die zugehörigen Mittelständischen Beteiligungsgesellschaften zur Verfügung stellen. Zwei Fliegen mit einer Klappe sozusagen.

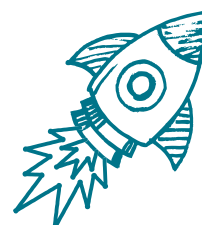
Insgesamt haben die deutschen Bürgschaftsbanken 2023 mehr als 4.500 Unternehmen mit Bürgschaften und Garantien für Kredite und Beteiligungen von etwa 1,75 Milliarden Euro versorgt. Die damit ermöglichten Investitionen in kleinen und mittelständischen Unternehmen belaufen

Seit 2019 ermöglicht das Finanzierungsportal der Deutschen Bürgschaftsbanken Unternehmen und Unternehmerinnen einen einfachen Zugang zu individuell zugeschnittenen Finanzierungslösungen. Finanzierungsanfragen können dort unverbindlich und kostenfrei eingestellt werden – auch von unseren Bankpartner:innen.

sich in 2023 auf insgesamt 2,7 Milliarden Euro. Deutlicher Schwerpunkt sind Existenzgründungen und Nachfolgen.

Sprechen Sie uns gern an! Finanzierungsanfragen können über die Hausbank bzw. Sparkasse gestellt werden oder über das Finanzierungsportal der Deutschen Bürgschaftsbanken unter

finanzierungsportal.ermoeglicher.de



„Ich suche die Krankenschwester in dir“

Innovatives Bildungszentrum: die International School of Nursing Berlin

Jane Saidi hat in Berlin etwas Einmaliges geschaffen: eine Pflegeschule speziell für ausländische Pflegekräfte. Unter ihrer Leitung hat sie eine bemerkenswerte Bildungseinrichtung etabliert, die International School of Nursing Berlin (ISNB). Ziel dieser Schule ist es, ausländischen Pflegekräften eine qualitativ hochwertige Ausbildung zu bieten, unabhängig von ihrer Herkunft, Sprache, Religion oder ihrem Geschlecht.

Die ISNB zeichnet sich durch eine einzigartige Atmosphäre aus, die von Vielfalt, Professionalität und Leidenschaft geprägt ist. In den Gängen der Schule am Siemensdamm kommt zusammen, was Saidi als Mikrokosmos der globalen Kultur beschreibt: Über 27 Nationalitäten lernen hier nicht nur Fachwissen, sondern auch den Umgang mit den emotionalen und sozialen Herausforderungen des Pflegeberufs.

Das pädagogische Team der ISNB, bestehend aus erfahrenen und hochqualifizierten Lehrkräften, die selbst oft einen Migrationshintergrund haben, bietet Bildung auf höchstem Niveau und geht dabei auf die individuellen Bedürfnisse jedes Einzelnen ein. Die Lehrkräfte dienen den Schüler:innen nicht nur als Wissensvermittler:innen, sondern auch als Vorbilder.

Die Schule hat ein breites Spektrum an Lehrmethoden entwickelt, um auf verschiedene Lernstile einzugehen. Die Methoden reichen von praktischen Übungen am Patientenbett bis hin zu lebhaften Diskussionen im Klassenzimmer, um die Studierenden optimal auf ihre zukünftigen beruflichen Aufgaben vorzubereiten. Die



In der Nursing School lernen viele Nationalitäten zusammen.

Pflegeausbildung in Deutschland verlangt eine dreijährige praxisnahe Ausbildung, die in der ISNB durch ein Curriculum unterstützt wird, das den Anforderungen des neuen Pflegeberufegesetzes entspricht. Dieses generalistische Programm ermöglicht es den Absolvent:innen, in verschiedenen Pflegebereichen tätig zu sein, und wird europaweit anerkannt.

Jane Saidi, die vor drei Jahren die Schule gründete und dieses Projekt von der Idee über eine Masterarbeit bis zur Umsetzung führte, legt großen Wert auf die finanzielle Stabilität der Einrichtung. Mit Unterstützung der Sparkasse und der BürgerschaftsBank Berlin konnte die Finanzierung schnell sichergestellt werden. Die ISNB bietet nicht nur eine Aus-

bildung, sondern auch eine Gemeinschaft und Unterstützung für ihre Schüler:innen an. Durch ein umfangreiches Partnernetzwerk ist eine 100%ige Vermittlungsquote für Ausbildungs- und Arbeitsplätze garantiert. Zusätzlich unterstützt die Schule ihre Student:innen mit Stipendien, Integrationshilfen und internationalen Praktika.

Die International School of Nursing Berlin steht als Vorzeigemodell für Diversität und Chancengleichheit in der Bildung. Das zeigt, wie durch engagierte Leitung und innovative Lehrmethoden die Zukunft der Pflegeausbildung gestaltet werden kann. Weitere Informationen zur Schule finden Sie unter [ISNB.eu](https://www.isnb.eu).



Jane Saidi ist die Gründerin des Unternehmens.

International School of Nursing Berlin

Professionelles Lehrpersonal

Unser Lehrpersonal ist professionell ausgebildet und hochqualifiziert

Wir fördern Diversität

Wir stehen für Diversität und Chancengleichheit

Wissen praktisch anwenden

Unsere Lernmethoden konzentrieren sich darauf, das Wissen in der Praxis problemlos anwenden zu können

It's a match!



Steffen Hartung und Peter Straub haben für Ihre Themen ein offenes Ohr.

Liebe Leser:innen,

in Berlin ist 2024 allerhand los. Nicht nur die EM 2024 wirkte positiv auf die Berliner Wirtschaft, sondern auch eine brandneue Initiative birgt viel Potenzial für die Wirtschaft in Berlin: die Nachfolgezentrale Berlin. Dafür haben sich die Senatsverwaltung für Wirtschaft, Energie und Betriebe, die IHK Berlin sowie die Handwerkskammer Berlin zusammen mit uns stark gemacht. Seit April dieses Jahres befinden sich das Projekt und das Team im Aufbau. Was die Nachfolgezentrale Berlin leisten wird, erfahren Sie im Beileger dieser Ausgabe.

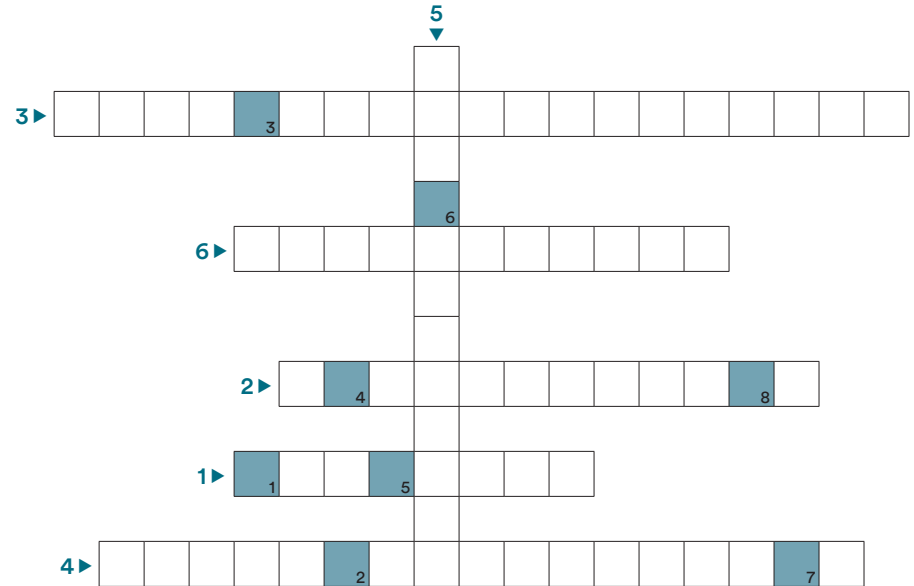
Gut geplante Nachfolgen sichern die Zukunft von Unternehmen. Wir als Bürgschaftsbank unterstützen Unternehmer:innen seit jeher bei der Finanzierung von Unternehmensnachfolgen, indem wir Kreditsicherheiten in Form von Bürgschaften zur Verfügung stellen. Durch die Nachfolgezentrale Berlin sind wir zukünftig auch in der Lage, abgabebereite Unternehmen mit Nachfolgeinteressierten zu matchen.

Viel Freude mit der Lektüre!

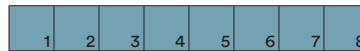
Steffen Hartung & Peter Straub
Geschäftsführer
Bürgschaftsbank Berlin

Für schlaue Köpfe – Rätsel lösen und gewinnen

1. Welches Getränk stellt BOUCHE her?
2. Was hat Jane Saidi gegründet?
3. Welches große Fußball-Event fand vor kurzem 2024 in Deutschland statt?
4. Wie heißt die neueste Initiative der BBB in Kooperation mit der Senatsverwaltung für Wirtschaft, Energie und Betriebe, der IHK Berlin und der Handwerkskammer Berlin?
5. Was „servieren“ wir?
6. Was unterstützt die BBB neben Unternehmensnachfolgen besonders?



Lösungswort:



Hinweis: Ä = A E, Ö = O E, Ü = U E

Bleistifte gespitzt: Wer die richtige Lösung per E-Mail an raetsel@buergschaftsbank.berlin schickt, kann gewinnen (Mitarbeiter:innen der BBB ausgeschlossen)! Guter Sound für unterwegs: mit der tragbaren JBL-Bluetooth-Lautsprecherbox, wasserdicht und 10 Stunden Akkulaufzeit. Jetzt mitmachen!

Solange der Vorrat reicht. Einsendeschluss ist der 30. September 2024. Der Rechtsweg ist ausgeschlossen.

Hinweis zum Datenschutz:

Durch Ihre Teilnahme am Gewinnspiel stimmen Sie der Speicherung Ihrer Daten durch die BBB BÜRGCHAFTSBANK zu Berlin-Brandenburg GmbH für Werbezwecke zu. Hinweise zu unseren Datenschutzgrundsätzen finden Sie unter be.ermoeglicher.de/rechtliches/datenschutzerklärung

Lösungswort des Rätsels der Ausgabe 2/2023: PODCAST

Solange der Vorrat reichte, wurde der Preis an die Teilnehmer:innen, die das Lösungswort wussten, bereits versandt.



Abbildung ähnlich



Impressum

**BBB BÜRGCHAFTSBANK
zu Berlin-Brandenburg GmbH**
Verantwortlich: Anne-Katrin Schulze
Franklinstraße 6, 10587 Berlin
Telefon 030 / 311 00 4-0
Telefax 030 / 311 00 4-55
info@buergschaftsbank.berlin
be.ermoeglicher.de

Gestaltung und Umsetzung:
Kaiserwetter GmbH · www.kaiserwetter.de

Bildrechte:
Titel und Seite 2: Bouche GmbH, Seite 3: ISNB,
Seite 4: Lena Giovanazzi, Bürgschaftsbank Berlin,
Einleger: iStock, Bürgschaftsbank Berlin

Gedruckt auf FSC-zertifiziertem Papier.